

Источники питания и ИБП от Phoenix Contact

Российские источники питания КВНТ



Источники питания и ИБП от Phoenix Contact

Российские источники питания КВНТ

- Модельный ряд и ключевые преимущества
- Конструкция и габаритные размеры
- Характеристики
 - Входные характеристики
 - Выходные характеристики
 - Резервирование
- Испытания источников питания
 - Климатическая камера
 - Электромагнитная совместимость
 - Вибростенд



Модельный ряд

Источники питания, однофазные Диодные модули



24 В / 3 А	24 В / 5 А	24 В / 10 А	24 В / 20 А	2 x 10 А	2 x 20 А
КВНТ-ИП/ 1AC/24DC/3	КВНТ-ИП/ 1AC/24DC/5	КВНТ-ИП/ 1AC/24DC/10	КВНТ-ИП/ 1AC/24DC/20	КВНТ-ДИОД/12- 24DC/2X10/1X20	КВНТ-ДИОД/12- 24DC/2X10/1X40
<u>1032391</u>	<u>1032388</u>	<u>1032386</u>	<u>1032385</u>	<u>1032348</u>	<u>1032334</u>

Ключевые преимущества

К

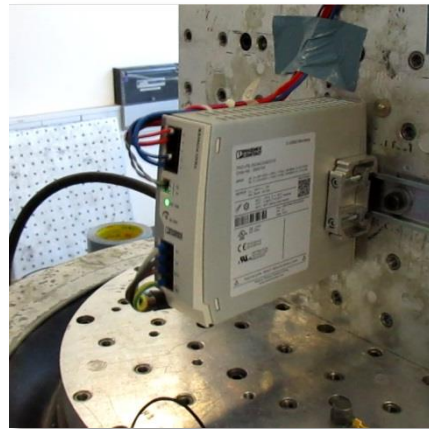
Компактные



240 Вт - 42 мм

В

Вибростойкие



4 g / 30 g

Н

Низко...



-25 ...70 °C

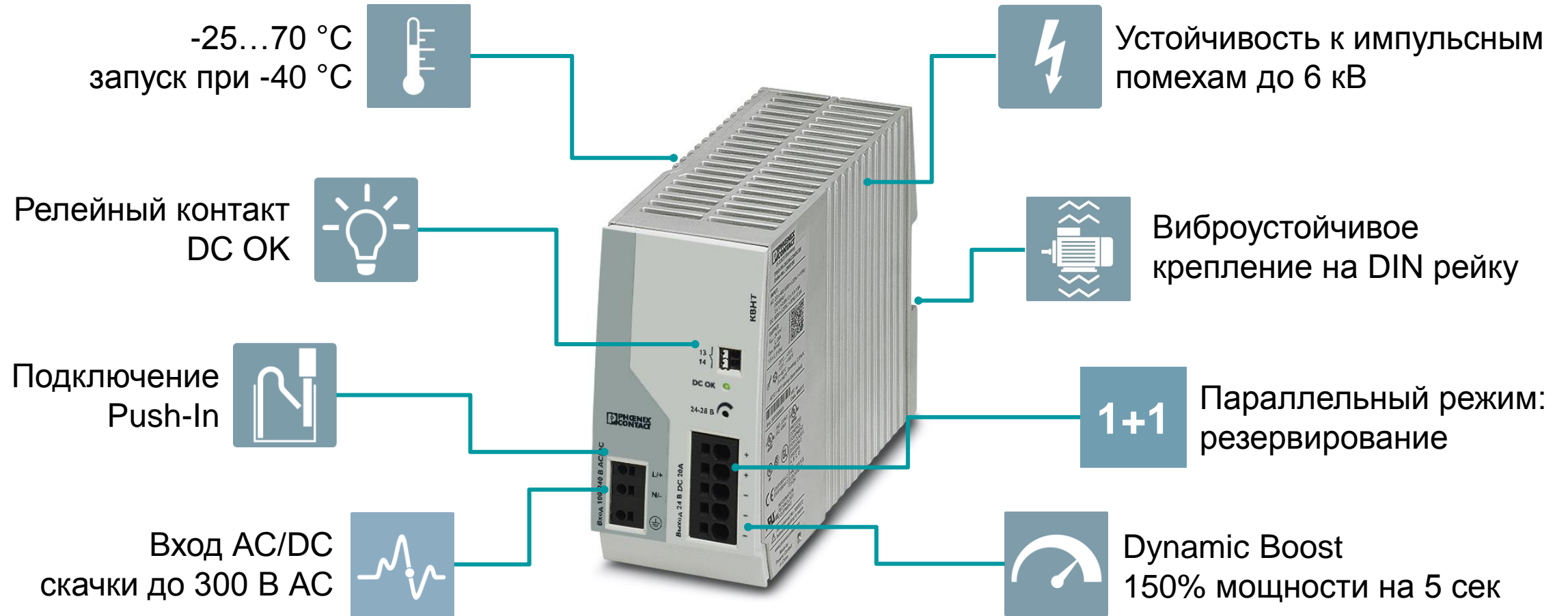
Т

Температурные



Пуск при -40 °C

Ключевые преимущества



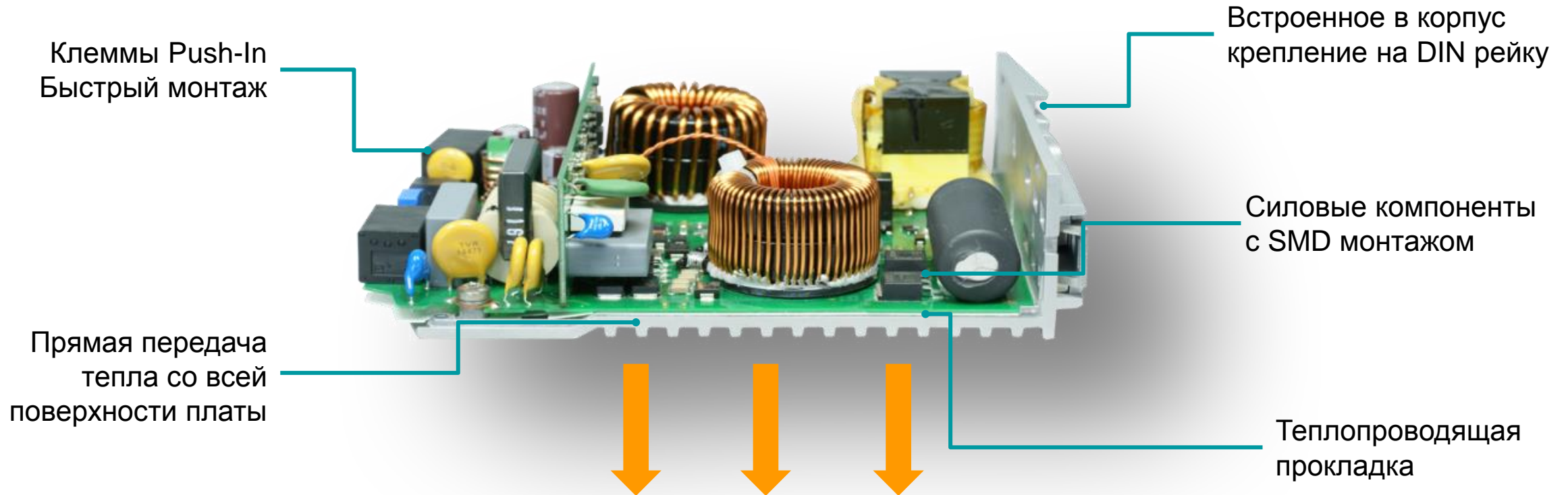
Источники питания и ИБП от Phoenix Contact

Российские источники питания КВНТ

- Модельный ряд и ключевые преимущества
- Конструкция и габаритные размеры
- Характеристики
 - Входные характеристики
 - Выходные характеристики
 - Резервирование
- Испытания источников питания
 - Климатическая камера
 - Электромагнитная совместимость
 - Вибростенд



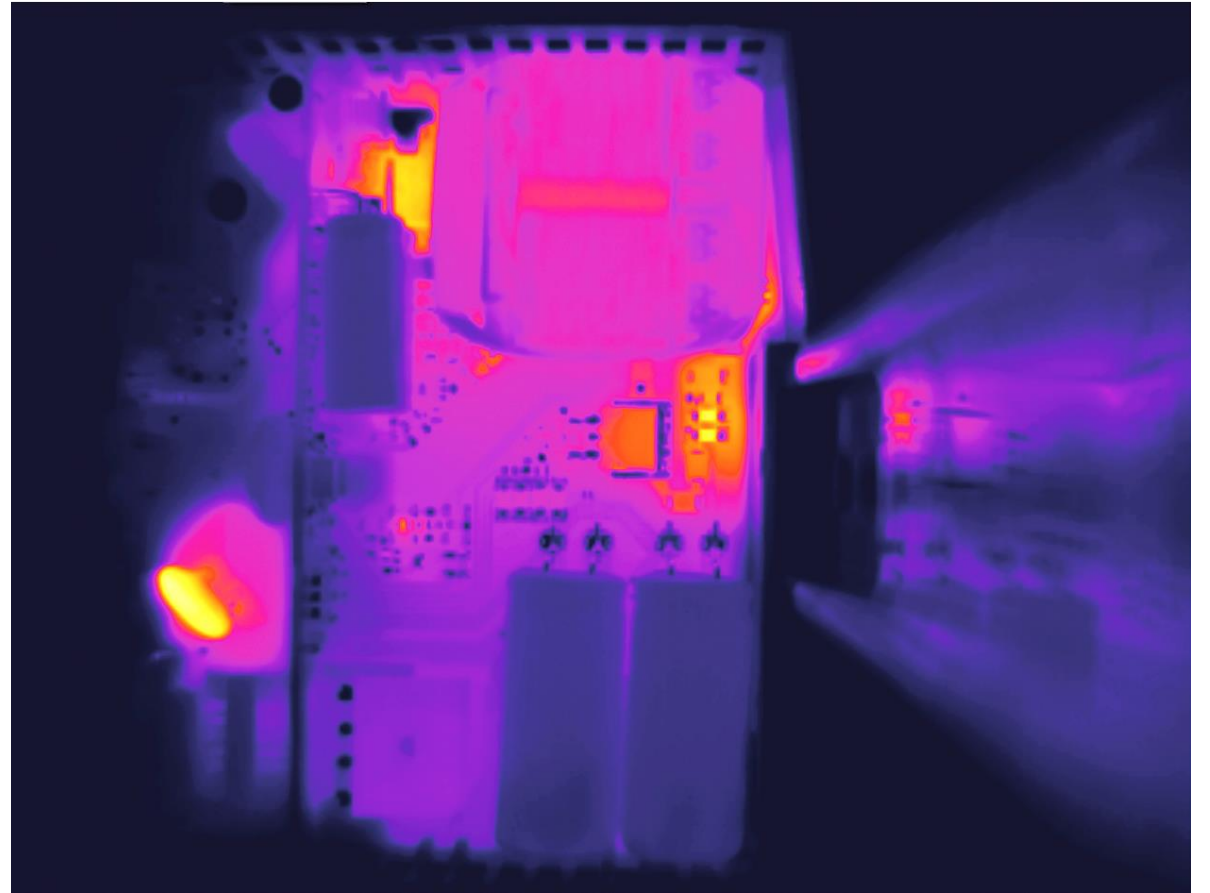
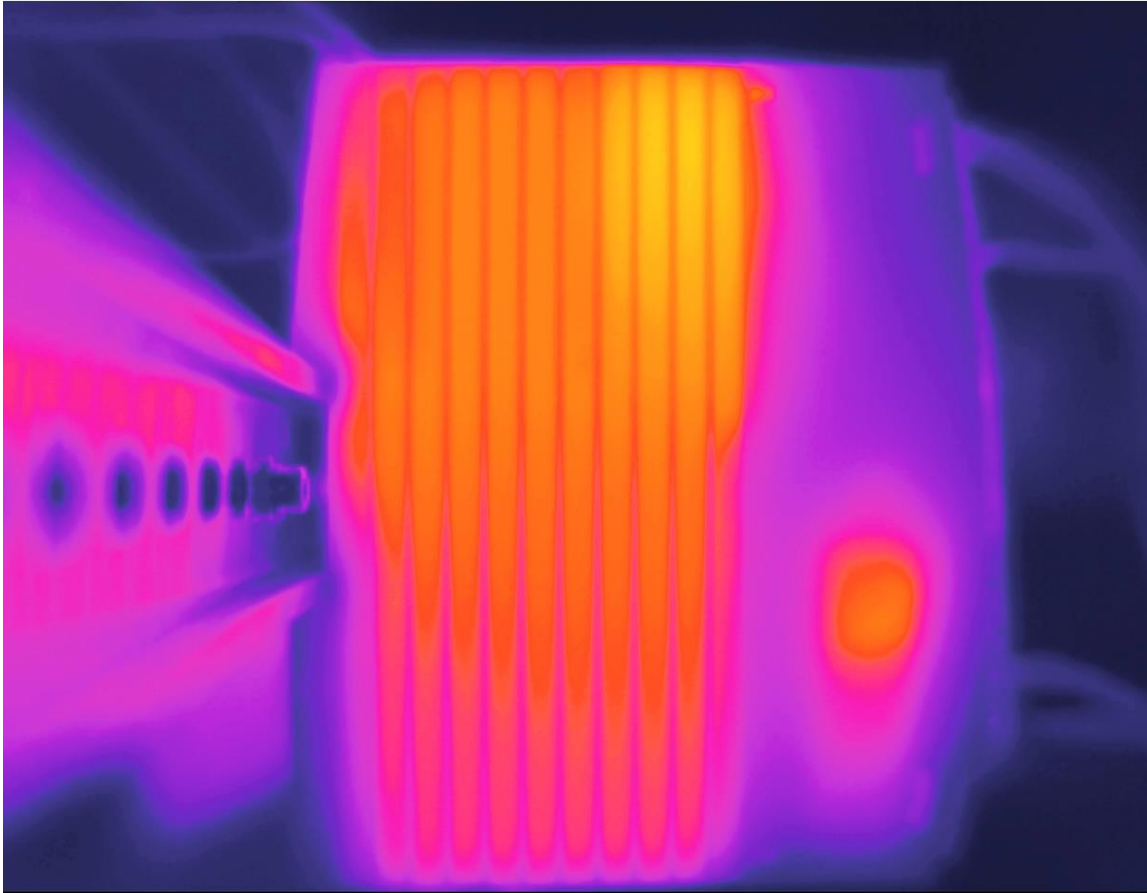
Инновационная конструкция



Эффективный равномерный отвод тепла

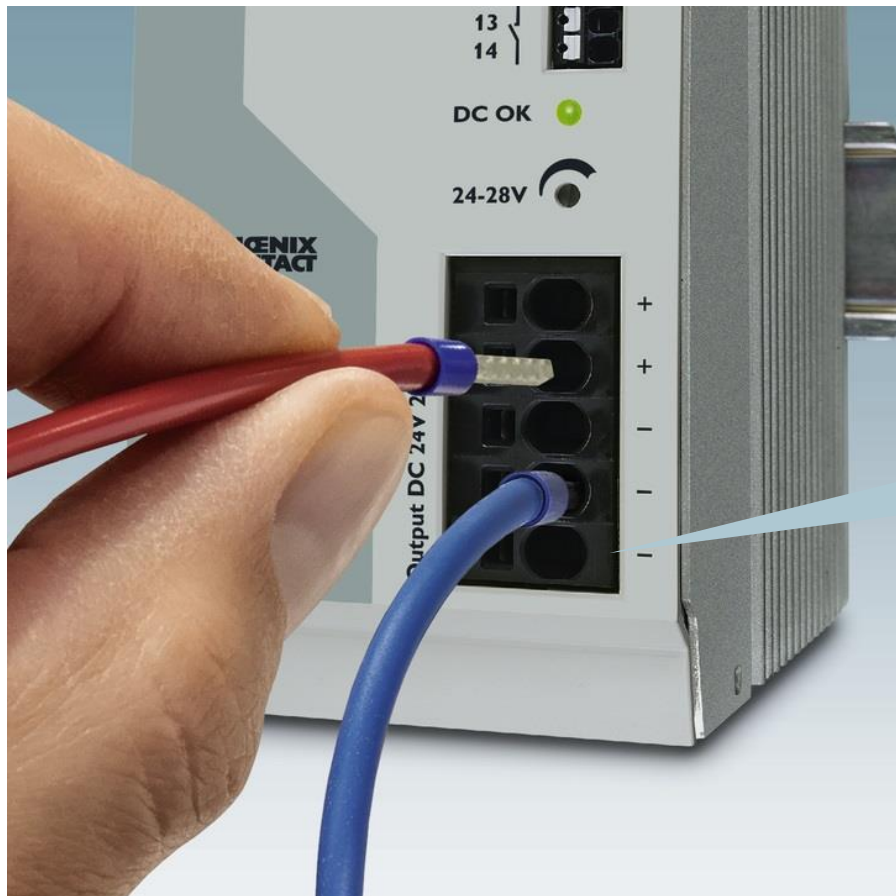
Российские источники питания КВНТ

Эффективный отвод тепла снижает температуру внутри



Российские источники питания КВНТ

Быстрое подключение проводников



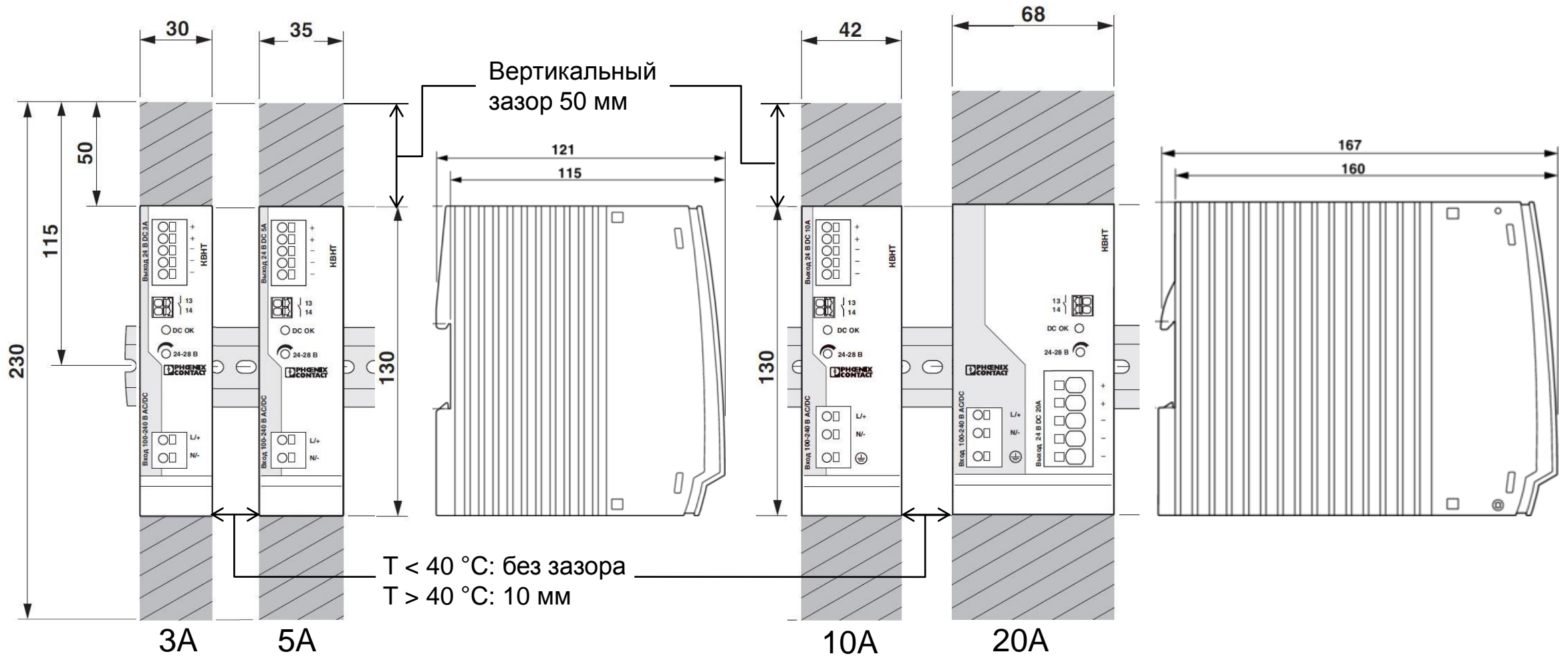
Push-in Technology[®]
Designed by PHOENIX CONTACT



Быстрое и надежное
подключение проводников
без инструмента



Габаритные размеры



Источники питания и ИБП от Phoenix Contact

Российские источники питания КВНТ

- Модельный ряд и ключевые преимущества
- Конструкция и габаритные размеры
- Характеристики
 - Входные характеристики
 - Выходные характеристики
 - Резервирование
- Испытания источников питания
 - Климатическая камера
 - Электромагнитная совместимость
 - Вибростенд



Российские источники питания КВНТ

Входные характеристики



AC/DC

Универсальный вход
85...264 VAC / 99...275 VDC



300 В

Устойчивость к скачкам
напряжения на 15 с



3 кВ

Испытание гальванической
развязки вход-выход

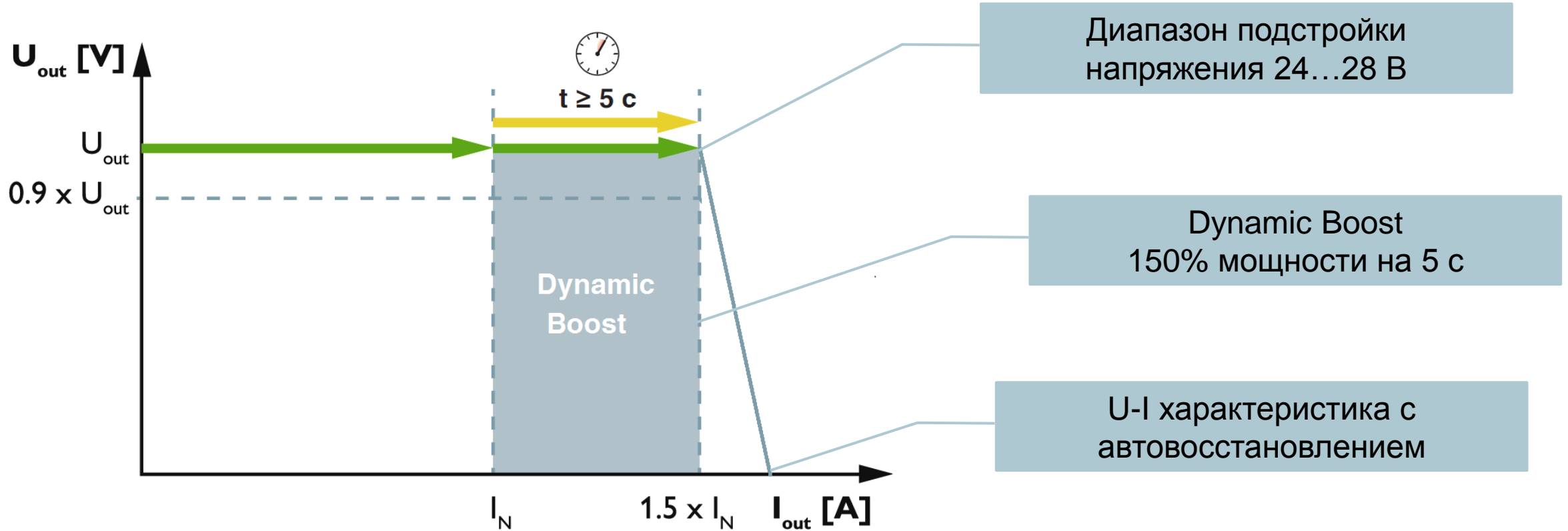


6 кВ

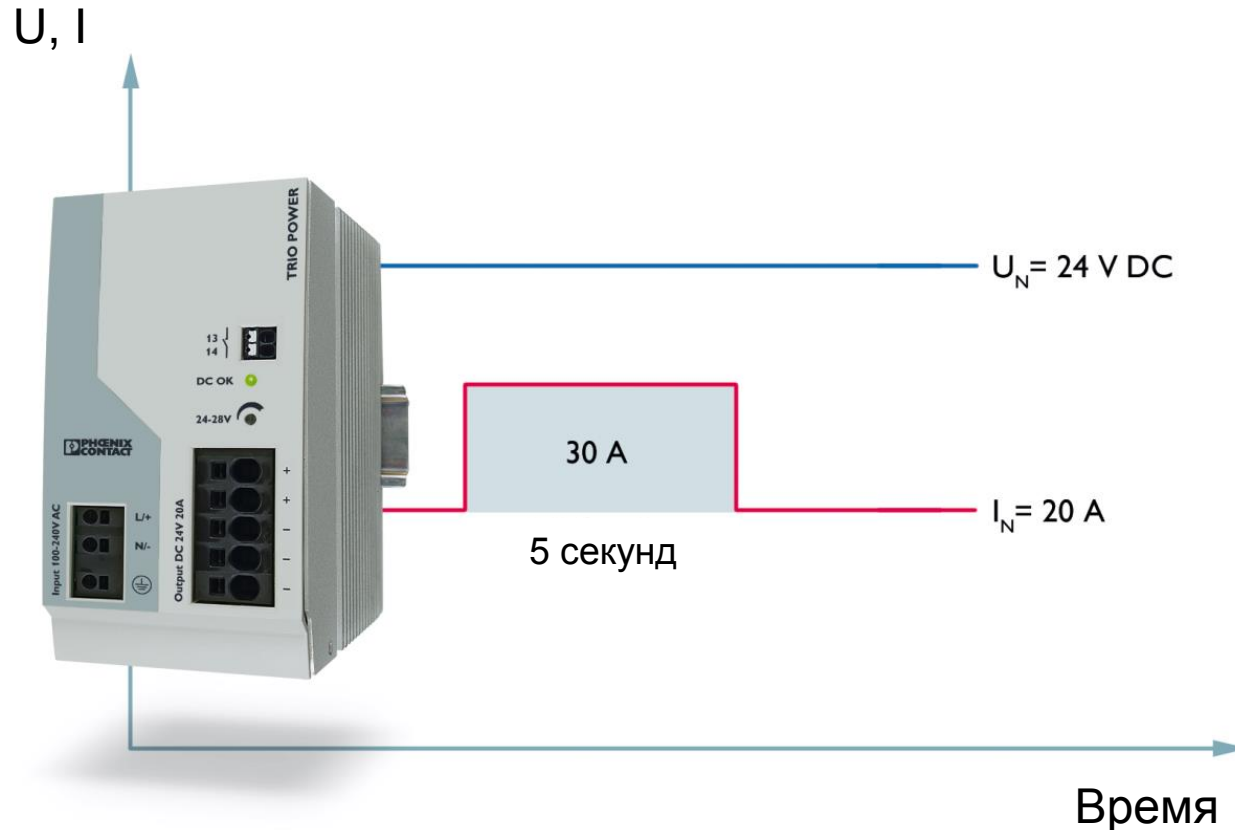
Устойчивость к
микросекундным помехам



Выходная вольт-амперная характеристика



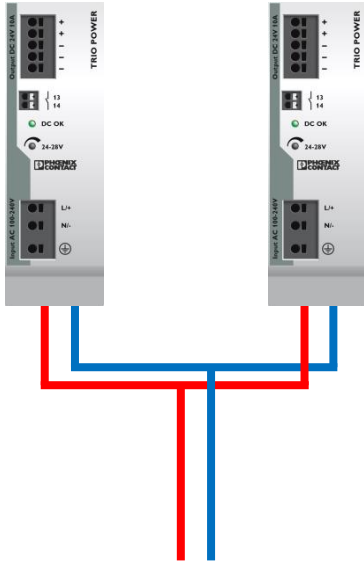
Запуск емкостных нагрузок без провалов напряжения



150% мощности в течение 5 сек

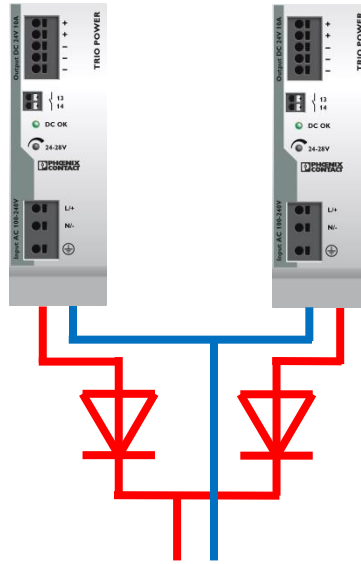
- Функция Dynamic Boost
- Запуск емкостных нагрузок
- Запуск нагрузок, включающихся периодически (клапаны и т.п.)
- Время – минимум 5 секунд, зависит от соотношения изначальной нагрузки и дополнительной

Параллельное подключение как с диодами, так и без них



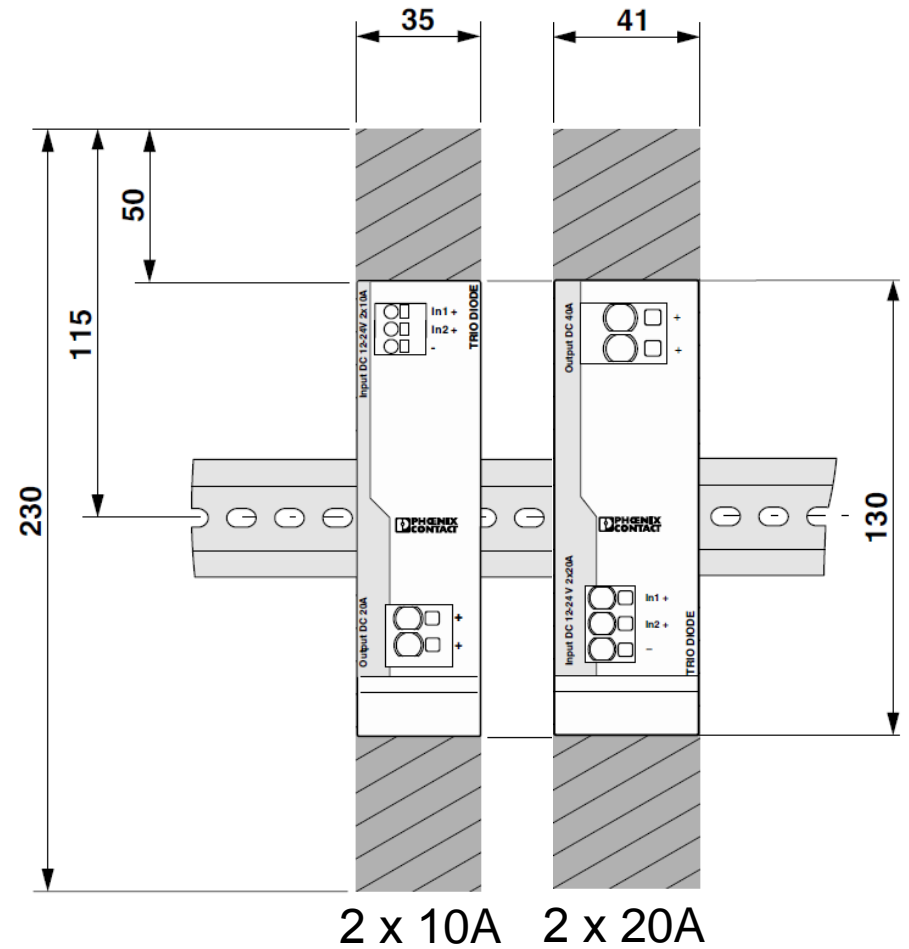
Прямое соединение

- Резервирование
- Сложение мощности



Развязывающие диоды

- Резервирование
- Защита шины 24 В



2 x 10A 2 x 20A

Готовые схемы резервирования для проектировщиков

- ✓ Включают клеммы и автоматические выключатели
- ✓ DWG формат
- ✓ Принципиальная схема
- ✓ Общий вид
- ✓ Спецификация

The image displays a technical drawing of a power supply unit (PSU) with a backup scheme. It includes a wiring diagram showing the internal connections between components like relays, fuses, and terminal blocks. Below the diagram is a physical view of the PSU, showing its components and a width dimension of 377.1 mm.

Код	Наименование	Тип	Материал	Единица измерения	Количество	Цена
VD1	Детальный модуль резервирования для равнения параллельно подключенных источников питания серии КВНТ, 12 В - 24 В DC, 2x 10 А, 1x 20 А	КВНТ-ДИОД/12-24DC/2X10/1X20	1032348	ООО «Феникс Контакт РУС»	шт.	1 0,51
XT1, XT2, XT3, XT4, XT5	Прокладные клеммы, Тип подключения: Пружинный зажим, Сечение: 0,08 мм ² - 4 мм ² , AWG: 28 - 12, Ширина: 5,2 мм, Цвет: серый, Тип монтажа: NS 357,5, NS 3515	ST 2,5	3031212	ООО «Феникс Контакт РУС»	шт.	16 0,01
XT1.2, XT2.2	Прокладные клеммы, номинальное напряжение: 600 В, номинальный ток: 24 А, тип подключения: Пружинный зажим, количество точек подключения: 2, сечение: 0,08 мм ² - 4 мм ² , AWG: 28 - 12, ширина: 5,2 мм, цвет: синий, тип монтажа: NS 357,5, NS 35 / 15	ST 2,5 BU	3031225	ООО «Феникс Контакт РУС»	шт.	2 0,01
XT1.3, XT2.3	Земляющий клеммный модуль с пружинными зажимами, Тип подключения: Пружинный зажим, Сечение: 0,08 мм ² - 4 мм ² , AWG: 28 - 12, Ширина: 5,2 мм, Цвет: желто-зеленый, Тип монтажа: NS 357,5, NS 3515	ST 2,5-PE	3031238	ООО «Феникс Контакт РУС»	шт.	2 0,01
			3030190	ООО «Феникс Контакт РУС»	шт.	1 0,01
			3036803	ООО «Феникс Контакт РУС»	шт.	1 0,01
			3038969	ООО «Феникс Контакт РУС»	шт.	1 0,01
			1208421	ООО «Феникс Контакт РУС»	шт.	0,19 0,65
			1205560	ООО «Феникс Контакт РУС»	шт.	2 0,01
			3022216	ООО «Феникс Контакт РУС»	шт.	11 0,01
			0807575	ООО «Феникс Контакт РУС»	шт.	5 0,01
			0801471	ООО «Феникс Контакт РУС»	шт.	0,02 0,02
			3030417	ООО «Феникс Контакт РУС»	шт.	5 0,01
			0828734	ООО «Феникс Контакт РУС»	шт.	0,03 0,02
					шт.	2
			0815877	ООО «Феникс Контакт РУС»	шт.	0,002 0,17

Источники питания и ИБП от Phoenix Contact

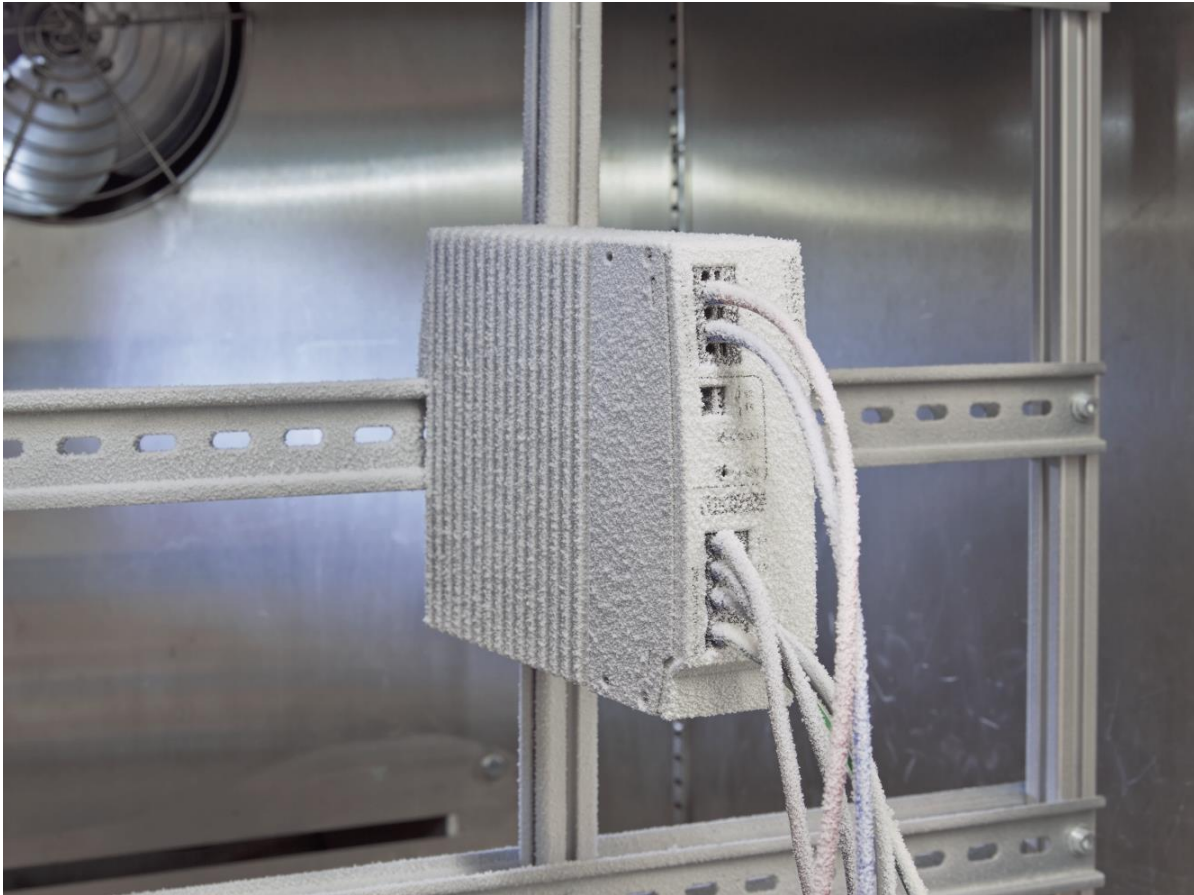
Российские источники питания КВНТ

- Модельный ряд и ключевые преимущества
- Конструкция и габаритные размеры
- Характеристики
 - Входные характеристики
 - Выходные характеристики
 - Резервирование
- Испытания
 - Климатическая камера
 - Электромагнитная совместимость
 - Вибростенд



Российские источники питания КВНТ

Испытания в климатической камере



Холодный запуск при $-40\text{ }^{\circ}\text{C}$
Работа при $+70\text{ }^{\circ}\text{C}$

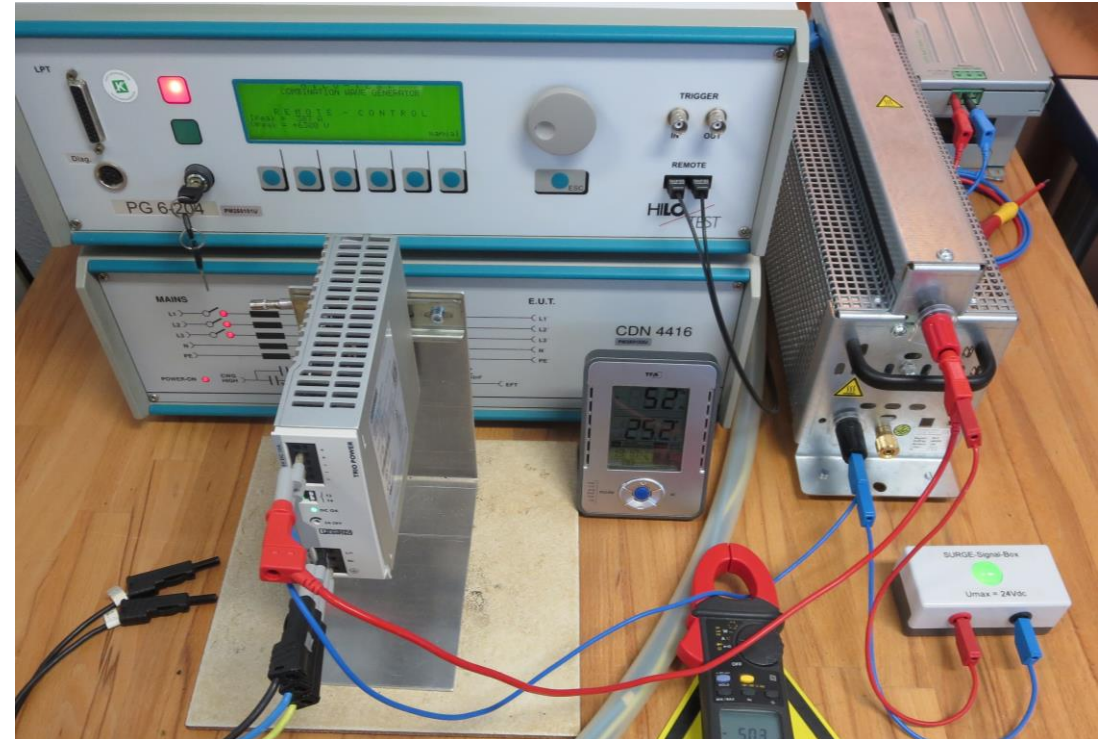
Проверенная испытаниями виброустойчивость



Вибрации: ускорение до 4g
Ударные нагрузки 30g

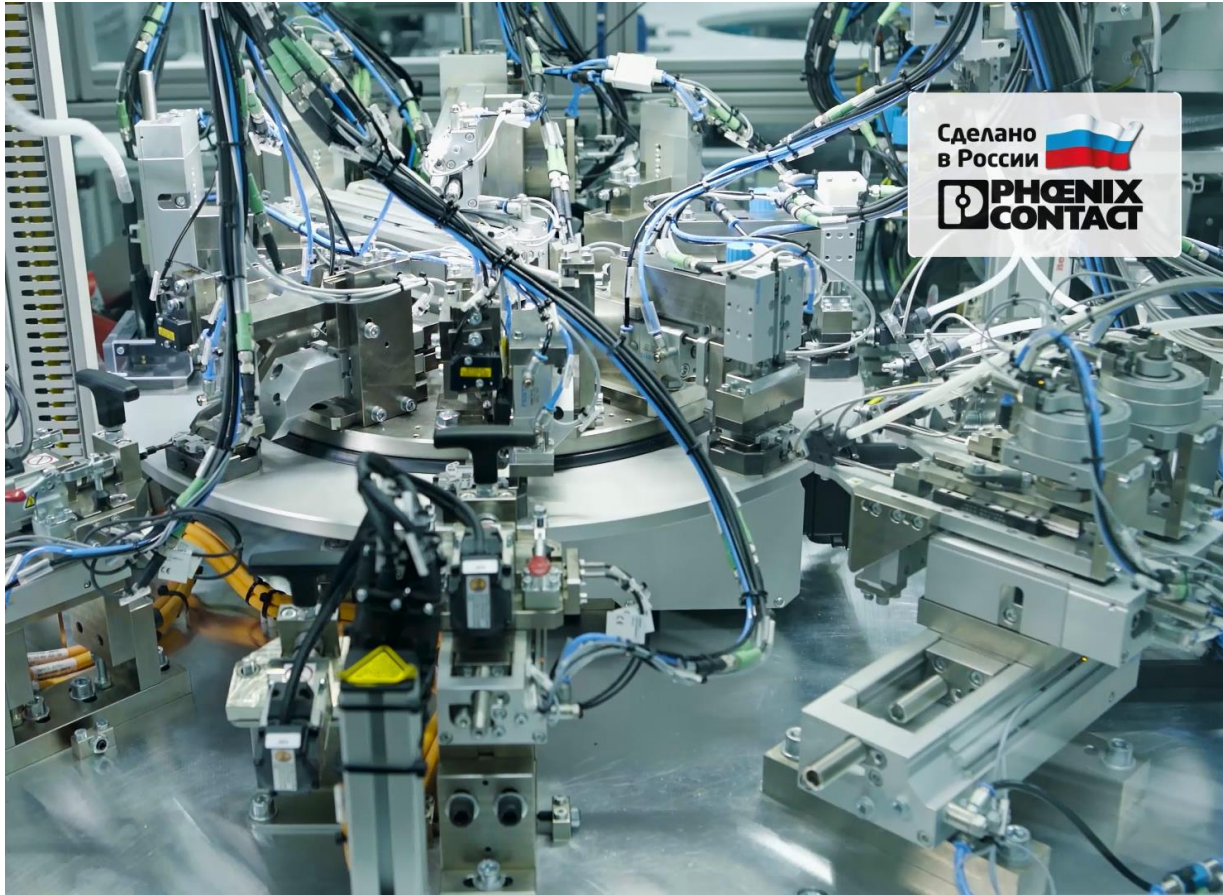
Российские источники питания КВНТ

Электромагнитная совместимость



Помехоэмиссия: класс Б
Устойчивость к помехам ГОСТ Р 30804

Phoenix Contact – Сделано в России



<https://www.youtube.com/watch?v=dPughyxSFIw>